

INTEGRAL POWER

CONTROL MANUAL

12V BSP00028AC12 / 24V BSP00028AC24



Bergstrom

STANDARD PRODUCTS

A/A



Rendimiento

12V	frío ❄️ 2,0kW	24V	frío ❄️ 3,2kW	caudal 🌀 700 (m³/hr)
-----	---------------------	-----	---------------------	----------------------------

Datos eléctricos

voltaje	consumo	/	voltaje	consumo
12V	32-65A		24V	30-55A

Aplicaciones



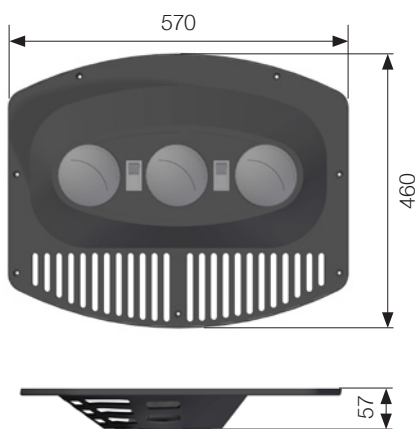
Datos de entrada de rendimiento

temperatura	humedad
40°C	32%

Alternador mínimo requerido: **24V** - 75 A/h - 28V / **12V** - 80A/h - 15V

Unidad eléctrica de A/A autónoma

Frente y mandos



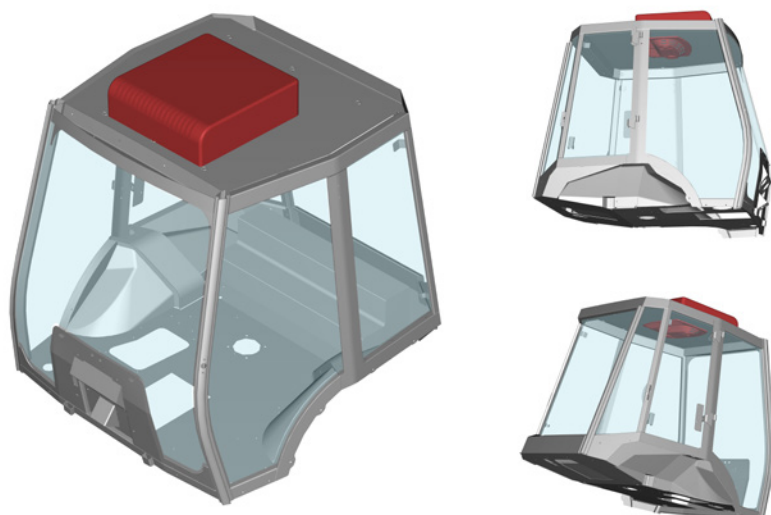
Botón A/A

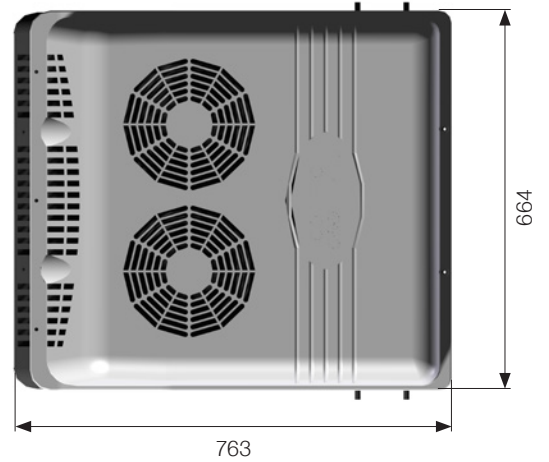
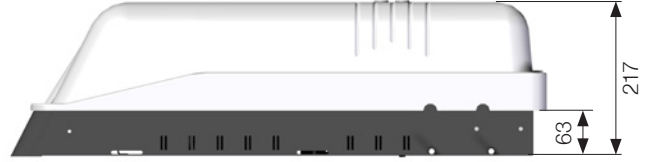


Botón ventilador

Posición

Montaje sobre techo

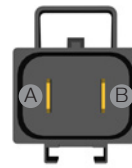
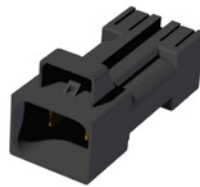
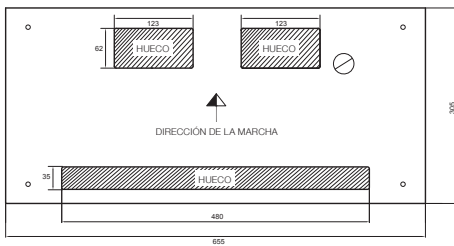




Peso



Plantilla de corte



A - Cable rojo (positivo)
B - Cable azul (negativo)

Accesorios



Cableado 1 AWG
Longitud: 6,36 mts.
BSP00001HARNES

