

KELVIN

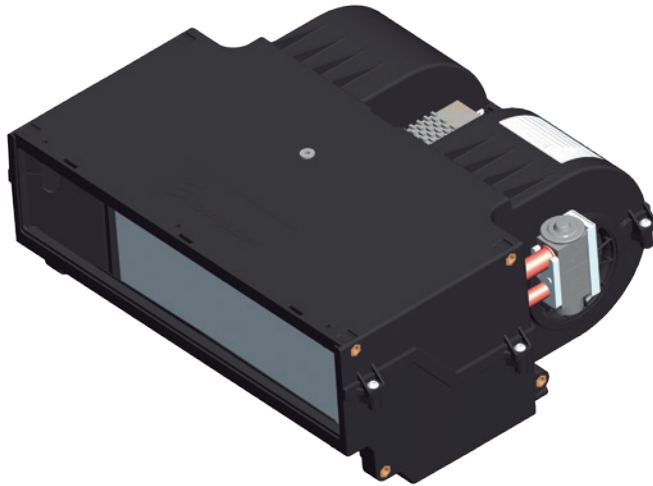
12V BSP00026AC12 / 24V BSP00026AC24



Bergstrom

STANDARD PRODUCTS

A/A



Rendimiento

frio	+	caudal
6,1kW		780 (m ³ /hr)

Datos eléctricos

voltaje	consumo	/	voltaje	consumo
12V	21,6A		24V	11A

Aplicaciones



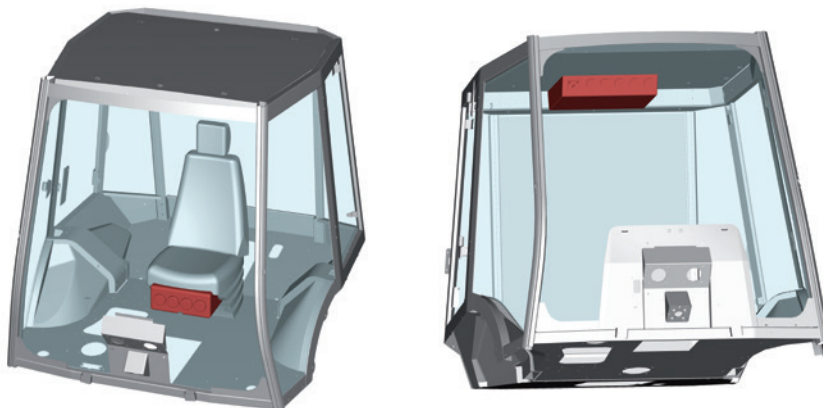
Datos de entrada de rendimiento

temperatura	humedad
38°C	40%

Unidad Evaporadora Horizontal

Posición

Montaje múltiple en horizontal



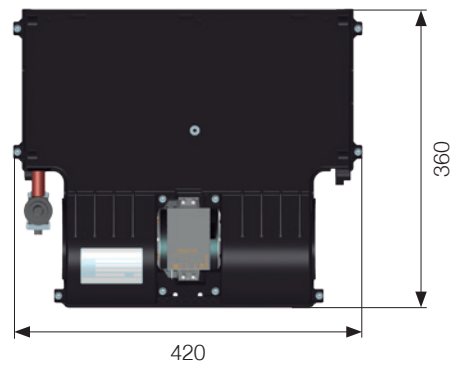
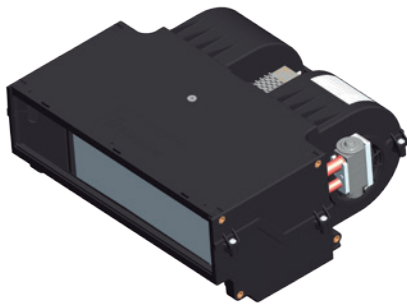
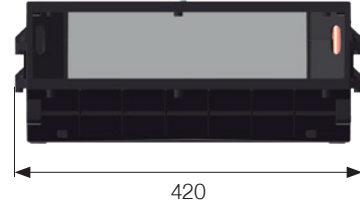
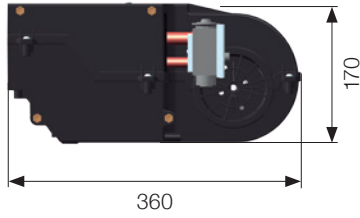


Bergstrom

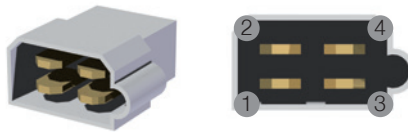
STANDARD PRODUCTS

KELVIN

12V BSP00026AC12 / 24V BSP00026AC24

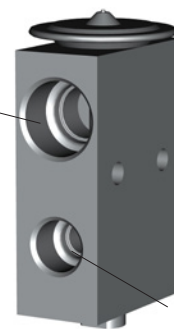


Peso



- 1 - Cable amarillo (velocidad 1)
- 2- Cable rojo (velocidad 2)
- 3- Cable naranja (velocidad 3)
- 4- Cable negro (tierra)

Tubería 1/2"
7/8-14UNF



Tubería 5/16"
5/8-18UNF

Válvula de expansión 2.0 TON

Para asegurarse que Usted tiene un equipo de A/C funcional con el componente elegido, por favor revise la hoja de esquema de sistemas de A/C con la lista completa de los componentes necesarios.

T // (+34) 91 877 58 40

E // consultas@bergstromstandardproducts.com

W // es.bergstromstandardproducts.com

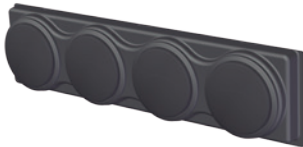
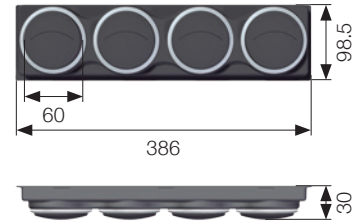


Paneles de salida de aire - Evaporadores Kelvin



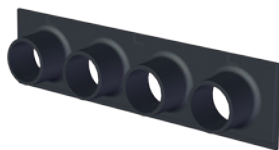
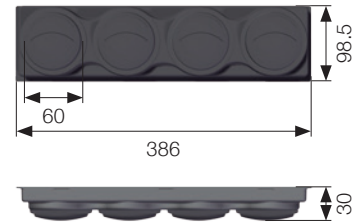
Kit - Panel de salida de aire para evaporador Kelvin
Ventanillas negras / marco - cromado
386x98.5x30 (4x Ø76.5)

Cod.: BSP00002PANELKIT



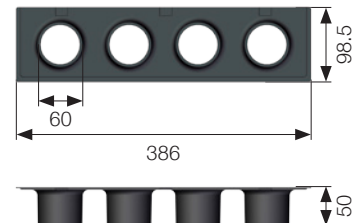
Kit - Panel de salida de aire para evaporador Kelvin
Ventanillas negras / marco - negro
386x98.5x30 (4x Ø76.5)

Cod.: BSP00004PANELKIT



Kit - Panel de salida de aire para evaporador Kelvin
Negro
386x98x50 (4x Ø60)

Cod.: BSP00001PANELKIT

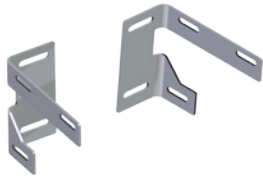




Kits de soportes - Evaporadores Kelvin



Kit de soportes
Montaje en el suelo o en el techo
Cod.: BSP00003MOUNTKIT



Kit de soportes
Montaje en el mamparo o en la pared
Cod.: BSP00005MOUNTKIT

Kits tuberías de desagüe - Evaporadores Kelvin



Kit - Tubería de desagüe
(1 lado)
Cod.: BSP00001DRAINKIT



Kit - Tubería de desagüe
(2 lados)
Cod.: BSP00002DRAINKIT

Para asegurarse que Usted tiene un equipo de A/C funcional con el componente elegido, por favor revise la hoja de esquema de sistemas de A/C con la lista completa de los componentes necesarios.